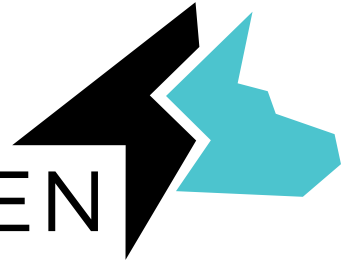


STICHTING WEERWOLFHUIZEN



Appartement type A (1 kamer appartement, 45 m² + aparte berging)

Voorzieningen

Deze appartementen liggen aan de voorzijde van het gebouw op de eerste en tweede verdieping. De appartementen zijn voorzien van een eigen keuken, badkamer en separate berging op dezelfde verdieping als het appartement. Het appartement is voorzien van een videofoon (deurbelstelsysteem met camera), wordt verwarmd middels infraroodverwarming in het plafond en het warme water komt via een eigen 50 liter boiler. Tevens kan er gebruik gemaakt worden van een gemeenschappelijke tuin en fietsenberging.

Keuken

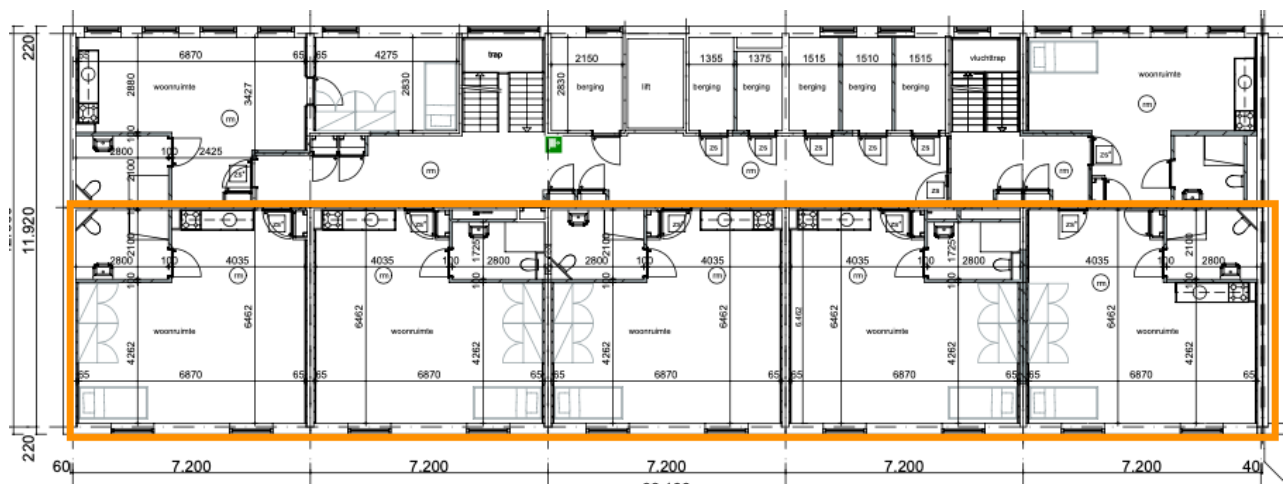
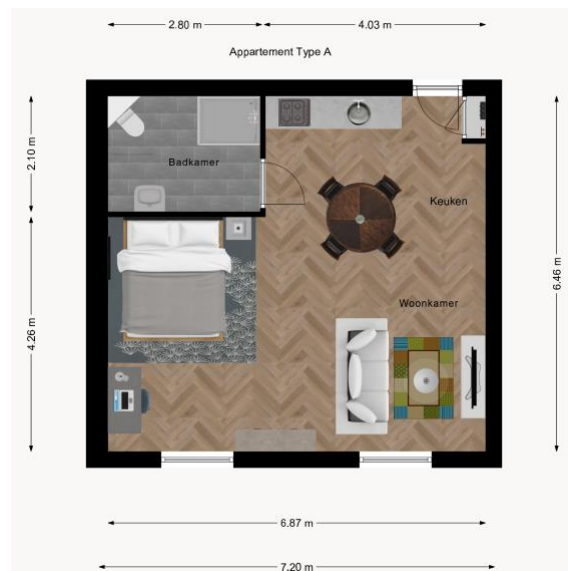
- *Inductiekookplaat*
- *Afzuigkap*
- *Spoelbak*
- *Voldoende opbergruimte*
- *Aansluiting voor vaatwasser*

Badkamer

- *Douche*
- *Toilet*
- *Wastafel*

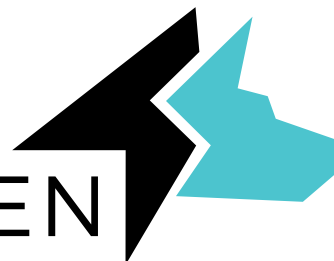
Berging

- *Stroom*
- *Wasmachine en droger aansluiting*



De maatvoering en indeling kan afwijken

STICHTING WEERWOLFHUIZEN



Huurprijs

Kale huurprijs

€ 925,-

Huurtoeslag

Het is voor jou als huurder mogelijk om huurtoeslag aan te vragen. Deze huurtoeslag zal maximaal € 380,- per maand bedragen. Wil je precies weten hoeveel huurtoeslag jij kunt krijgen? Vul dan de proefberekening in op de website van de belastingdienst. Ook te vinden via onderstaande link:

<https://www.belastingdienst.nl/wps/wcm/connect/nl/toeslagen/content/hulpmiddel-proefberekening-toeslagen>

Bijkomende kosten (per maand):

Door de grote onzekerheid omtrent de energieprijzen hebben wij geen volledig zicht op de hoogte van de bijkomende kosten. Wij streven naar een bedrag voor de bijkomende kosten van € 250,- à € 300,- per maand. Hiervoor zal maandelijks een voorschot in rekening gebracht worden. Deze maandelijks voorschotbedragen worden na afloop van het jaar door de verhuurder verrekend met de werkelijk gemaakte kosten.

Onder de bijkomende kosten zijn begrepen:

- Schoonmaak algemene ruimten, incl. glasbewassing
- Elektra algemene ruimten
- Verzekeringen (opstal en glasverzekering)
- Wooncoach
- Huurdersonderhoud (elektrische installaties, brandmeldinstallatie, lift etc.)
- Administratiekosten over de servicekosten
- Elektriciteit en verwarming
- Water